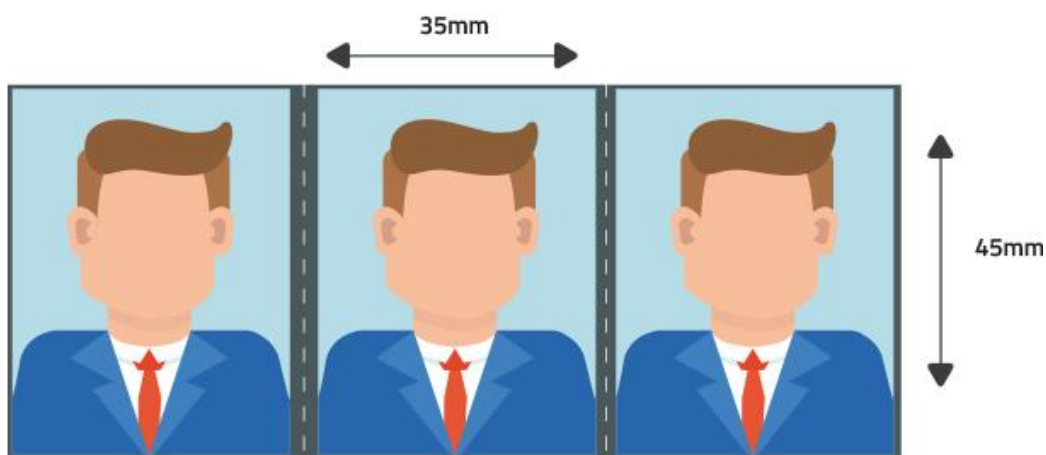


Modalità di acquisizione foto

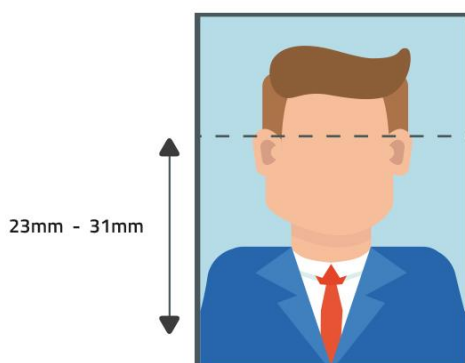
La procedura di digitalizzazione della foto viene eseguita mediante un apposito dispositivo di acquisizione disponibile nei Comuni presso i quali si effettua la procedura di registrazione. Per il corretto svolgimento della procedura di acquisizione, occorre ritagliare, se necessario, la foto in modo che le dimensioni risultino pari a:

- Larghezza: 35mm
- Altezza minima: 45mm

L'eventuale ritaglio della foto deve essere eseguito in modo da assicurare un'acquisizione dell'immagine che ritragga per intero il volto non ruotato del soggetto (devono essere visibili entrambi i lobi).



La foto non deve essere ritagliata per escludere lo sfondo o per raddrizzare la testa, né deve risultare ritoccata o colorata o manomessa in alcun modo. L'altezza della foto deve essere tale da assicurare che il volto sia contenuto interamente nell'immagine e centrato rispetto al riquadro dell'immagine in modo che l'altezza degli occhi, rispetto alla base del riquadro stesso, sia compresa fra un valore massimo di 31 mm e un valore minimo di 23 mm.



Per il cittadino è anche possibile portare una fotografia su supporto digitale USB rispettando, oltre alle suddette caratteristiche, anche le seguenti:

- Definizione immagine: almeno 400 dpi
- Dimensione del file: massimo 500kb
- Formato del file: JPG

Caratteristiche generali

- La foto deve essere recente, non deve cioè essere stata scattata più di sei mesi prima.
- La foto non deve essere piegata, spillata, presentare scritte o, in generale, essere manomessa o danneggiata.
- La foto deve essere stampata su carta di alta qualità, in modo da ottenere immagini digitalizzate di adeguate qualità e risoluzione.



Danneggiata/macchiata



Scolorita



Punteggiata



- La foto deve essere stampata su carta di alta qualità, in modo da ottenere immagini digitalizzate di adeguate qualità e risoluzione.

Inquadratura e posa

- Lo sfondo deve essere uniforme di preferenza celeste, beige, marrone chiaro, grigio chiaro oppure bianco, in modo da aumentare il contrasto tra lo sfondo e il volto.
- La foto deve mostrare interamente la testa e la sommità delle spalle, in modo che l'altezza del volto occupi tra il 70% e l'80% dell'altezza della foto.



Troppo vicina



Troppo lontana



- La foto deve riportare solo il soggetto. Non sono ammessi altri oggetti e altri soggetti.



Altro soggetto



Oggetto in evidenza



- Il viso non deve essere inclinato né lateralmente né verticalmente e non sono ammesse posizioni artistiche (cioè, viso girato, spalle alzate, etc.). Inoltre il viso deve essere ripreso frontalmente e lo sguardo deve essere rivolto verso l'obiettivo.



Posizione artistica



Sguardo girato



- La testa deve essere centrata verticalmente.



Testa non centrata



- L'espressione deve essere neutra ed il soggetto deve avere la bocca chiusa e gli occhi ben visibili ed aperti.



Occhi chiusi



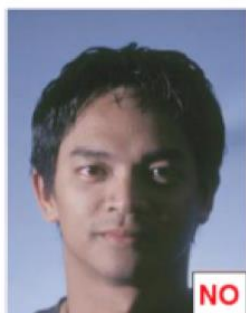
-

Messa a fuoco, colori, luminosità e contrasto

Non devono essere presenti ombre sul viso o sullo sfondo.



Ombra sulla sfondo



Ombra sul viso



La foto deve essere a fuoco e il volto chiaramente distinguibile.



Sfocata



Non devono essere presenti effetti di sovraesposizione/o sottoesposizione.



Troppo scura



Troppo chiara



La profondità di campo deve essere tale da mostrare chiaramente sia la parte frontale del viso (dalla fronte al mento) sia entrambi i lati del volto (da orecchio ad orecchio). Non sono ammesse foto che presentino riflessi ed effetti dovuti a flash o ad altre fonti di illuminazione.



Occhi rossi



Riflesso del flash



La foto deve avere un contrasto e una luminosità appropriate in modo che siano ben definite le caratteristiche del viso e che si abbia una risoluzione ottimale dei lineamenti e delle parti del viso utilizzati come riferimento in fase di riconoscimento.

La foto deve essere a colori, e questi devono essere naturali. Non sono ammesse foto con colorazioni diverse da quelle reali.



Colore innaturale



Lo sfondo deve essere uniformemente illuminato.

Ornamenti, occhiali e coperture

Gli occhi non devono essere coperti da capelli.



Occhi coperti da capelli



Non sono ammessi copricapo a meno di motivi religiosi, culturali o medici. In ogni caso il volto deve essere mostrato chiaramente.



Indossa il cappello



Indossa il berretto



Faccia coperta



Parte del viso coperta



- Non sono ammessi occhiali con lenti colorate. Le lenti devono essere trasparenti in modo che gli occhi siano ben visibili.



Lenti scure



Riflesso sulle lenti





Montatura pesante



Montatura copre occhi



Modalità di acquisizione impronte

La rilevazione delle impronte digitali è prevista per ciascun cittadino di età maggiore o uguale a 12 anni. Le impronte digitali (due) verranno scritte in sicurezza all'interno della propria CIE e non depositate in nessun altro luogo.

Per la rilevazione delle impronte digitali, l'operatore comunale utilizza un dispositivo di rilevazione (sensore) su cui il cittadino è invitato a poggiare le proprie dita, al fine di acquisire le impronte.

Le impronte digitali devono essere acquisite a partire dal dito indice della mano destra e a seguire, dal dito indice della mano sinistra.

Se non è possibile acquisire l'impronta del dito indice, si può procedere all'acquisizione dell'impronta seguendo l'ordine: dito medio, dito anulare e dito pollice per ciascuna mano. Vanno effettuati almeno 3 (tre) tentativi di acquisizione, alzando ogni volta il dito dal sensore. Questa procedura deve essere seguita per ogni dito acquisito.

Al fine di garantire un corretto risultato l'operatore che esegue la procedura di acquisizione si assicura che:

- il dito poggiato sul sensore sia effettivamente quello richiesto dall'operatore;
- le dita non siano ricoperte da patine o pellicole che possano alterare l'impronta;
- il dito sia posizionato correttamente sulla superficie del dispositivo di acquisizione, come indicato nelle figure sottostanti che evidenziano le posizioni corrette (SI) e le posizioni non corrette (NO); in particolare la posizione corretta prevede che il dito sia poggiato di piatto, centrato, con la giusta pressione del polpastrello, senza inclinazione verticale o orizzontale e senza rotazione laterale.

