



Città di 
Grottammare

BENESSERE ALL'APERTO

Percorsi sportivi della Città di Grottammare

L'amministrazione comunale di Grottammare a partire dal 2015 ha costruito un percorso diffuso di attrezzature sportive all'aperto per l'attività fisica e il benessere dei cittadini. Cinque tappe lungo la città per essere in armonia con se stessi e con gli altri



1

PIAZZA MADONNA DELLA SPERANZA

- Chest Press Machine
- Rover Machine
- Fitness Bike
- Lat Machine

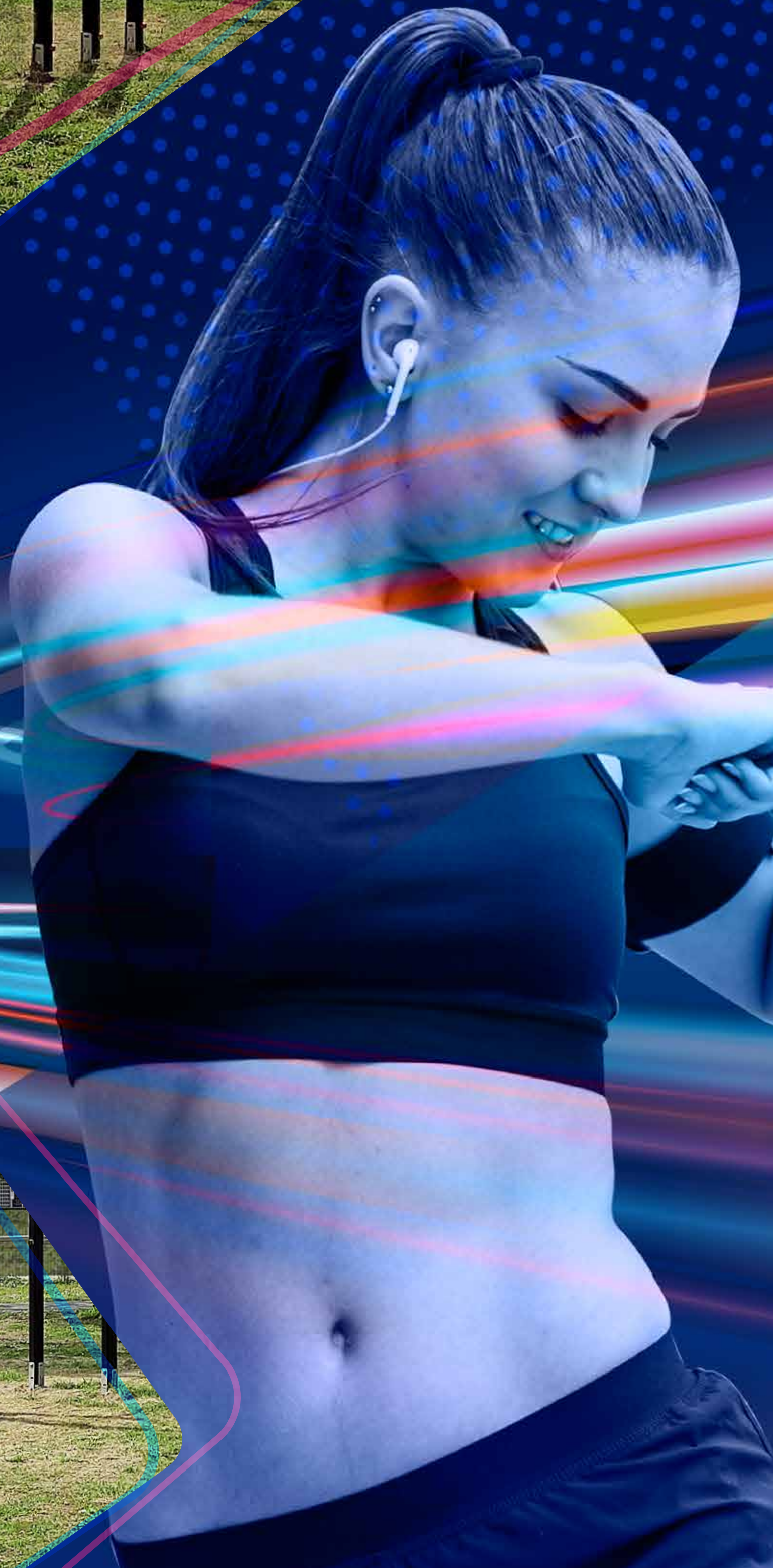




2

VIA COPERNICO

- Struttura Calisthenics
- Panca Addominali





3

PINETA RICCIOTTI

- Sollevamento Gambe
- Spalliera Orizzontale per Arrampicata
- 3 Barre con Anelli
- Parallele
- 2 Panche per Addominali
- Barre per Trazioni
- Ostacoli
- Twist
- Step



4

TERRAZZA SUL MARE

- Struttura Calisthenics
- 2 Panche per Addominali
- Barre Parallele



5

PINETA DEI BERSAGLIERI

- Ellittico
- Leg Press
- Pectoral Machine
- Twist
- Macchina per Addominali
- Air Walker



-
- 1 PIAZZA MADONNA DELLA SPERANZA
 - 2 VIA COPERNICO
 - 3 PINETA RICCIOTTI
 - 4 TERRAZZA SUL MARE
 - 5 PINETA DEI BERSAGLIERI

**BENESSERE
ALL'APERTO**